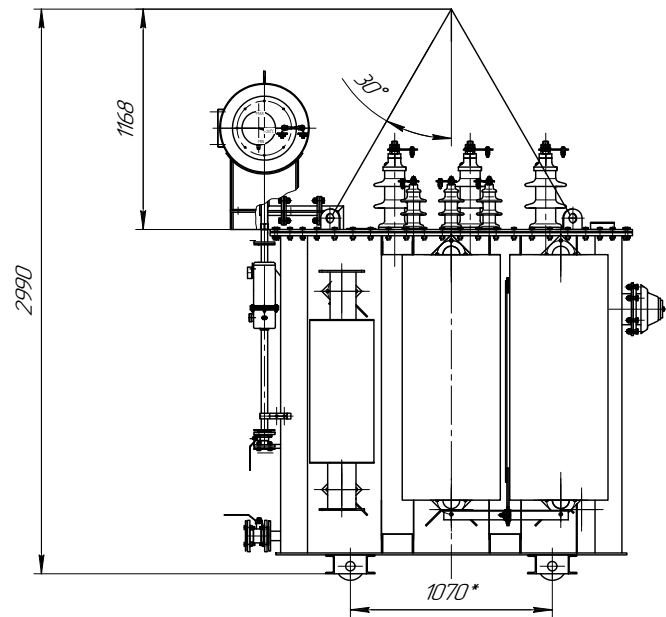
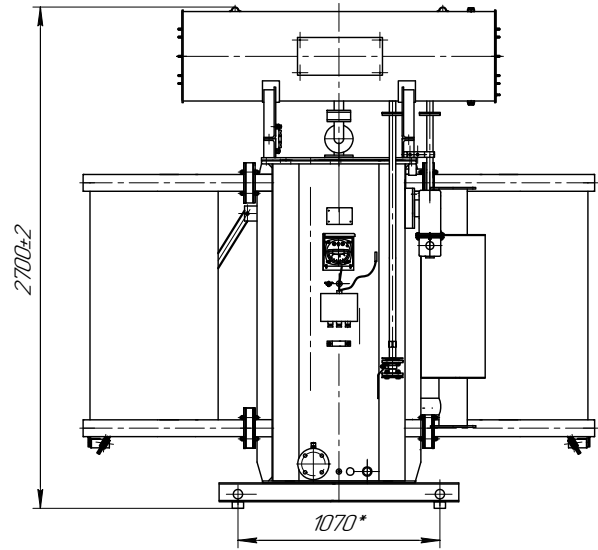
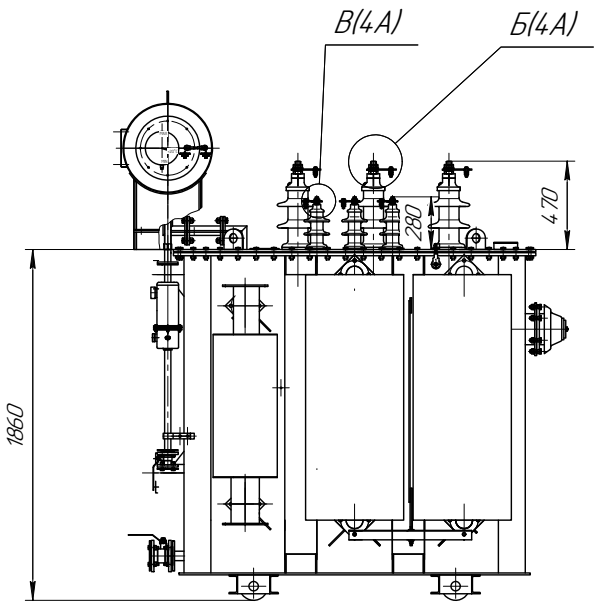
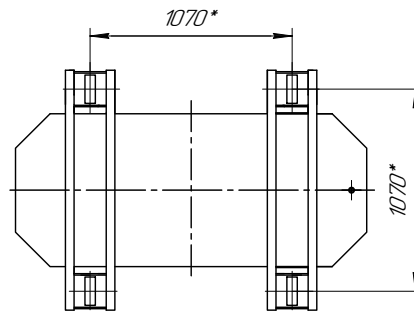


Подъем трансформатора

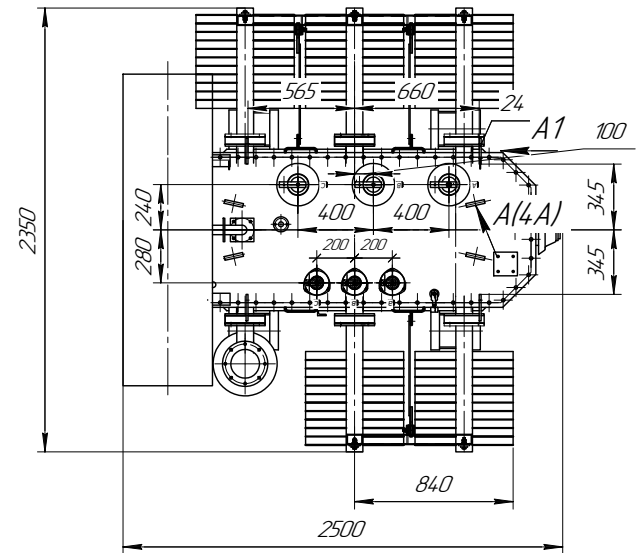


Ширина колеи катков при продольном и поперечном перемещении трансформатора (120)

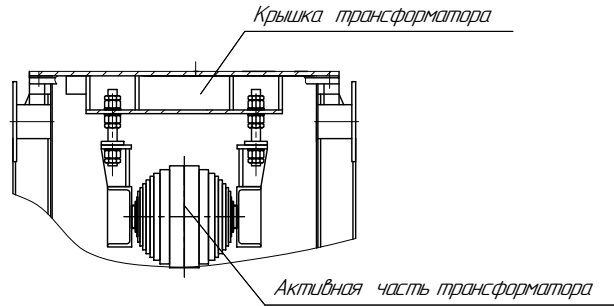
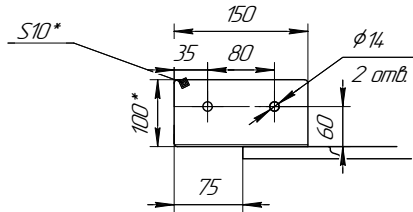


Колея для продольного перемещения

Крепление активной части к крышке



A1(3A) Пластина для крепления кранш.



Колея для поперечного перемещения

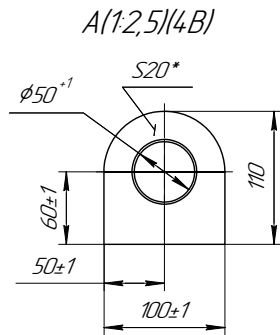
Таблица 1

Обозначение	Схема и группа соединения обмоток	Напряжение НН, В	Назначение трансформатора
ЖКУИ672533.006	У/Д-11	6300	Для нужд народного хозяйства
-01		10500	

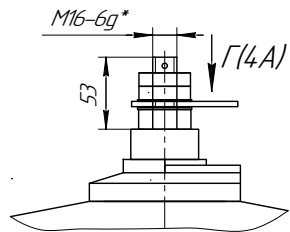
Таблица 2

Наименование	Масса, кг
Часть активная	3220
Крышка с установленными вводами, расширителем и активной частью	3581
Бак с арматурой и радиаторами	1380
Масло трансформатора	1850
Масло, подлежащее доливке	565
Демонтированные сборочные единицы и детали	785
Масло отправочное	1285
Трансформатор отправочный	5940
Полная трансформатора	6800

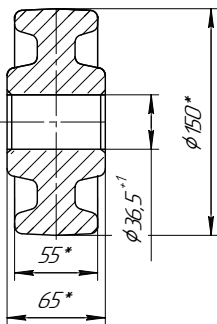
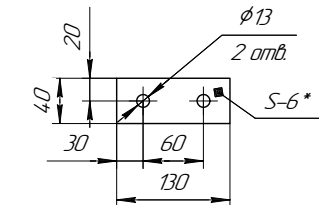
- 1 * Размеры для справок
2. ВНИМАНИЕ! Активная часть связана с крышкой. Подъем активной части производить за пластины, расположенные на крышке.
3. Трансформатор поставляется заводом с запломбированным пробками для взятия пробы и слива масла, вентилями и крышкой трансформатора.
4. Знак строповки и центр масс выполнить по ГОСТ 14.192.
5. При монтаже необходимо создать уклон трансформатору с подъемом по направлению к газовому реле



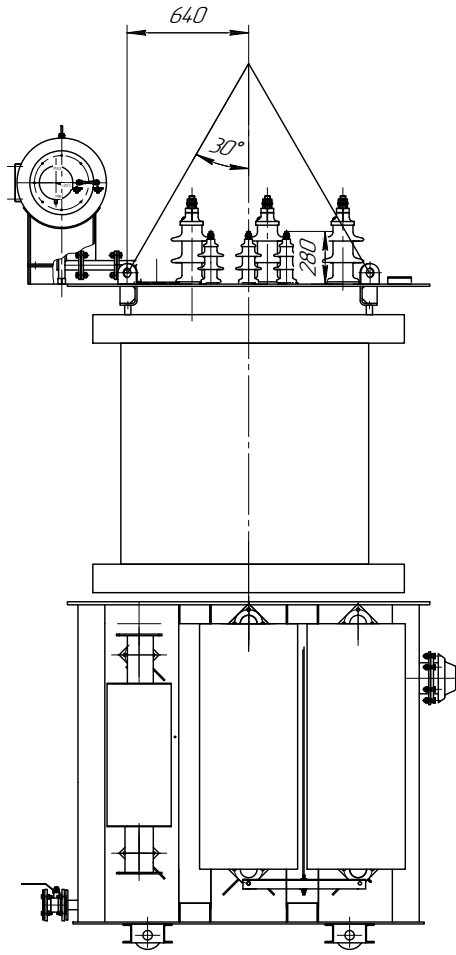
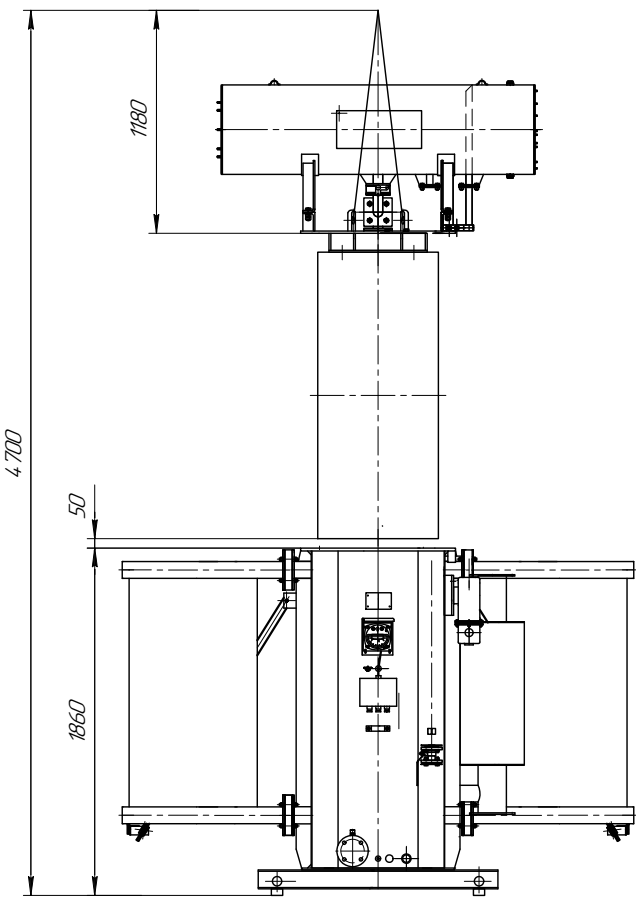
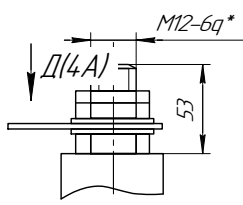
Б(1,2,5) (4B)



Д(1,2)(4A)



В(1,2,5) (4B)



					ЖКУИ.672533.006-01 Г4				
Изм./Лист	№ докум.	Подп.	Дата	Трансформатор ТМЖ-2500/27,5		Лист	Масса	Масштаб	
Разработ	Сухан						См табл	1:20	
Проб	Шекетов								
Т.контр	Чернов								
Н.контр	Бекназаров			с панельными радиаторами		Лист	Листов	1	
Утв.	Гураров								
						ОГК			